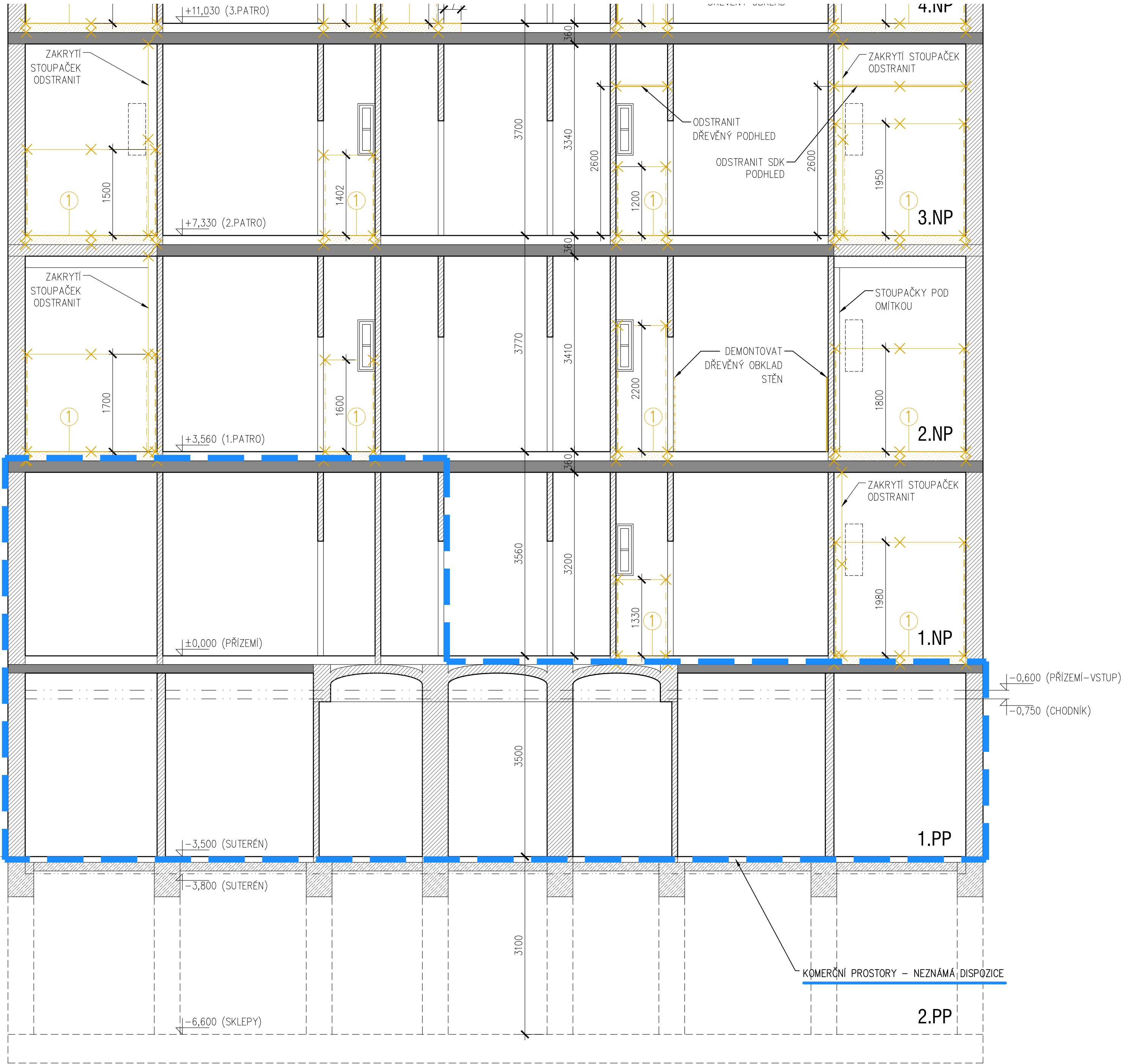
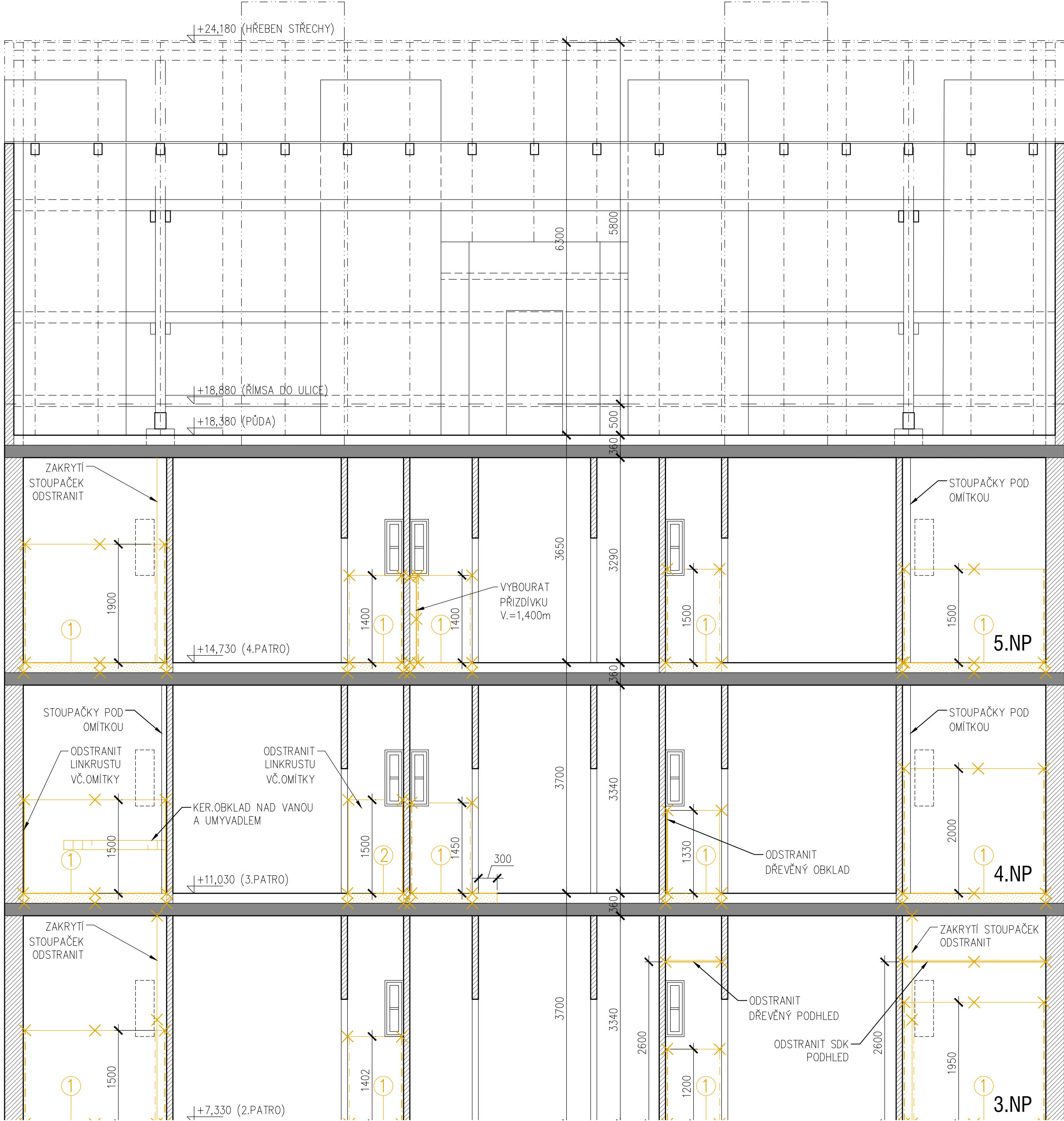


ŘEZ A-A, bourací práce, M1:50



POZNÁMKY:
VÝKRES JE ZKRESLEN NA ZÁKLADĚ ZISKANÉ ARCHIVNÍ DOKUMENTACE A NA ZÁKLADĚ PROHLÍDKY A ZAMĚŘENÍ STAVBY.
NĚKTERÉ ZAKRYTÉ KONSTRUKCE JSOU V DOKUMENTACI ZKRESLENY NA ZÁKLADĚ ODBORNÉHO ODHADU.
KONSTRUKCE, KTERÉ NEJSOU PŘEDMĚTEM ŘEŠENÍ TĚTO DOKUMENTACE SE NEMUSÍ ZCELA SHODOVAT S REALITOU (NEBYLY OVĚŘOVÁNY).

LEGENDA MATERIÁLU

- STÁVAJÍCÍ ZDĚNÉ KONSTRUKCE
- STÁVAJÍCÍ ZDĚNÉ PŘÍČKY
- STÁVAJÍCÍ ŽLB STROPNÍ DESKA
- STÁVAJÍCÍ PROSTÝ BETON
- BOURANÉ KONSTRUKCE
- BOURANÉ OBKLADY STĚN

KOMERČNÍ PROSTORY – NEZNÁMÁ DISPOZICE

Souřadnicový systém JTSK, výškový systém Bp

Rev. C			
Rev. B			
Rev. A			
Index:	Datum:	Změny:	Vypracoval:

PROJEKTOVÁ A INŽENÝRSKÁ A.S.

Sokolovská 16/45, 186 00 Praha 8 - Karlín
tel. +420 221 873 111

www.d-plus.cz
d-plus@d-plus.cz

Hlavní inženýr stavby: Ing. Viktor NYČ	Zodp. projektant: Ing. Viktor NYČ	Vypracoval: kolektiv	
MÚ (OÚ): Praha 6	Kraj: Hlavní město Praha	Datum:	11/2020
Investor: Městská část Praha 6, Čs. armády 23, 160 52 Praha 6		Stupeň:	DSP
Zakázka: REKONSTRUKCE ZDRAVOTNĚ TECHNICKÝCH INSTALACÍ V DOMĚ DEJVIČKÁ 397/34 parc.č. 931; k.ú. Bubeneč		Číslo zakázky:	4459/2020
Obsah: SO 01 - Bytový dům ŘEZ A-A, bourací práce		Měřítko:	-
		Počet formátů A4:	10 A4
		Číslo přílohy:	Revize:
		D.1.1.b.18.	-
		Č. kopie:	